



未来型賃貸住宅  
ふれあいの杜 さがみ湖



ふれあいの杜  
さがみ湖 動画



アルプス技研グループ  
ふれあいの杜  
さがみ湖

- 所在地 / 神奈川県相模原市緑区与瀬429-1
- 交通 / JR中央本線・相模湖駅より徒歩10分
- 敷地面積 / 2,658.03㎡
- 建築面積 / 960.20㎡
- 構造・規模 / 鉄筋コンクリート造 / 地上5階
- 取引態様 / 仲介
- 入居条件 / 60歳以上の自立された方 ※要支援・要介護の方は応相談

ご利用料金に関する説明

共益費	施設の維持管理料、共用部の水道光熱費
サービス費	レストラン運営費、施設運営に関わる人件費等
食材費(税込)	朝食432円、昼食540円、夕食648円 ※ご利用分のみ精算 1室2名ご利用の場合、1名分のサービス費と食材料費を追加
入居金・敷金	入居金なし。敷金(非課税)として入居時6か月分を無利息にてお預かり
入居時の手数料・保険料	仲介手数料(家賃の1.1か月 税込)、借家人賠償保険料
退去時の費用	原状回復費
その他費用	居室水道光熱費(居室I、Jタイプ除く)、電話代、日用品、介護用品、 理美容費、介護保険料自己負担分、医療費等

2024年5月入居開始予定 個別説明会・現地見学会のご案内

日時 2024年 5/6(月)・7(火)・12(日)・13(月)  
各日11時~/13時~/15時~

会場 ふれあいの杜 さがみ湖(4Fレストラン) 参加費無料  
〒252-0171神奈川県相模原市緑区与瀬429-1  
※JR「相模湖駅」からお車で送迎をご希望の方は、お問い合わせ時にスタッフまでお申し付けください。

"自然や人とのふれあいを"通じ、元気な高齢者の方々が  
ひとりにならず、新たなお仲間と人生をさらに特別なものに



説明会のお申込み・お問い合わせはこちら **通話料無料**  
**フリーコール 0800-888-6186**

※お申込みの際に取得した個人情報は、取得目的の範囲内で適正に取り扱い、保護管理いたします。

# ふれあいの杜 さがみ湖の特徴

豊かな自然と都市部への  
アクセスを両立した立地



周辺にはハイキングコース、釣りやゴルフ施設があり、JR、相模湖ICへのアクセスも良好です。

心のケアはひとりにならないこと  
ご入居者同士の関係を深める交流の場



屋上バーベキューエリア、敷地内家庭菜園施設等を通じ、ご入居者同士のつながりを深めます。

ゆとりある居室スペース



一般的な施設より広い34㎡以上の居室で、ゆったりとお過ごしいただけます。

施設内調理ならではの  
お食事のご提供



展望のよい最上階レストランで、管理栄養士監修の作りたて料理を健康状態に応じてご提供します。

近隣医療機関との  
提携による健康サポート



森田病院と提携。もしもの緊急時にも速やかに対応できる体制を整えております。

現地レポート〈2024年4月10日現在〉



屋上



エントランス



外観



4Fバルコニーからの眺望

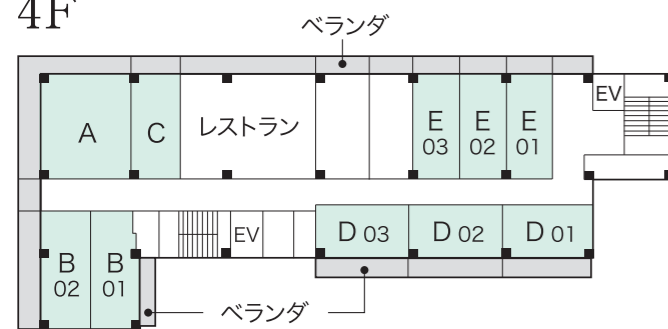


居室

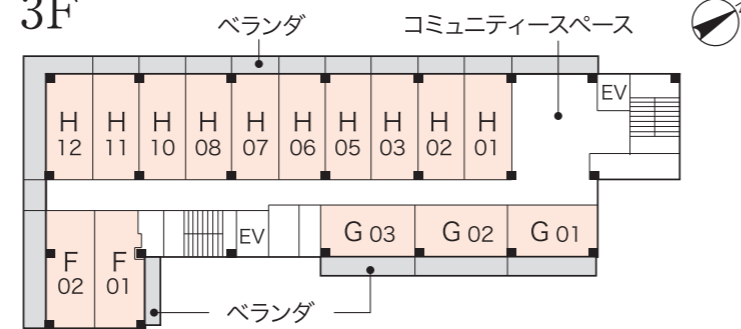


洗面所・バスルーム

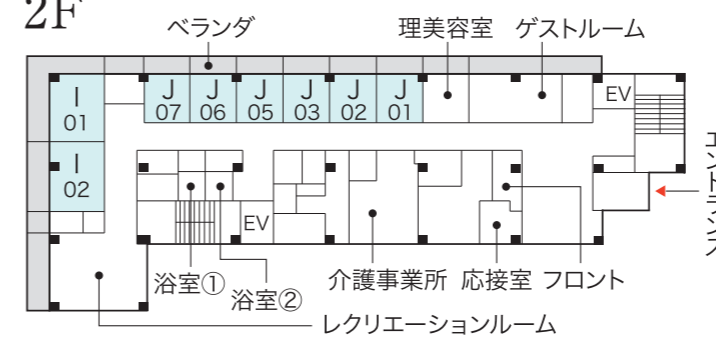
4F



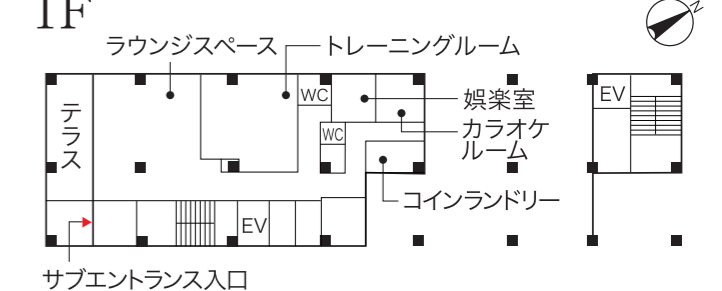
3F



2F

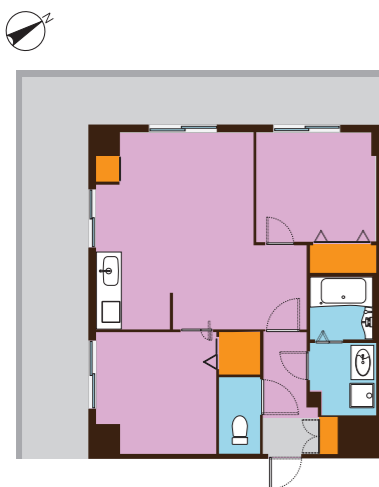


1F



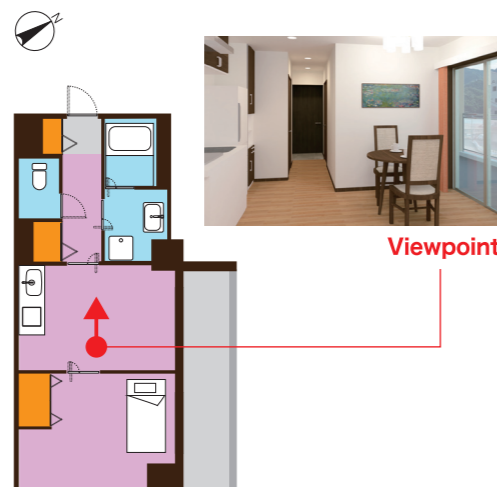
Aタイプ

67.63㎡



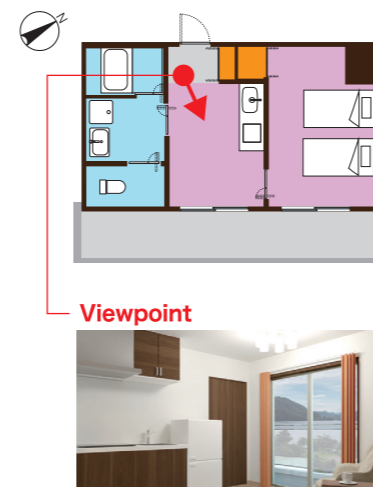
B・Fタイプ

41.49㎡



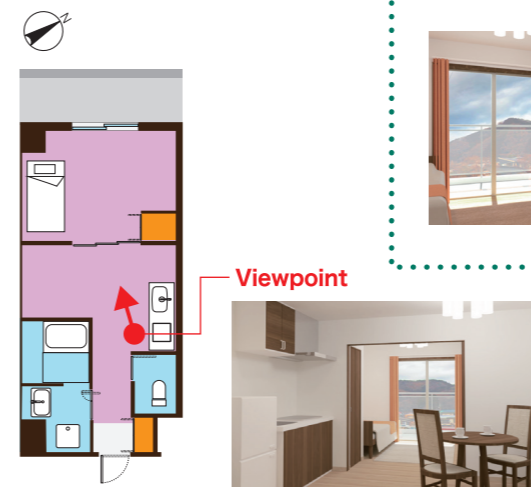
D・Gタイプ

34.35~34.53㎡



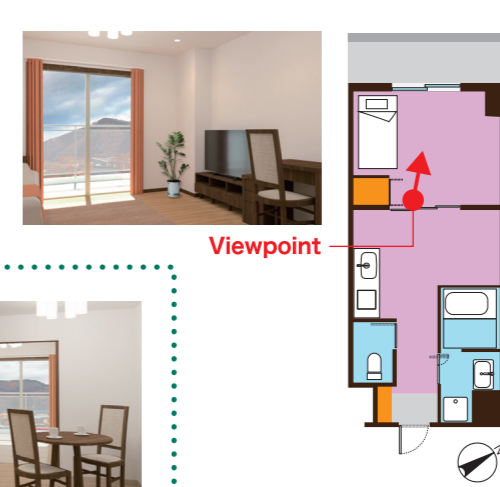
Cタイプ

37.33㎡



E・Hタイプ

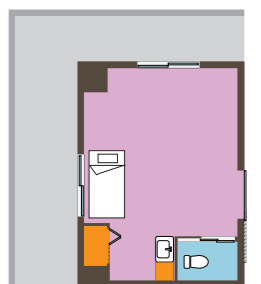
34.39㎡



Iタイプ

28.43㎡

〈介護用居室〉



Jタイプ

18.20㎡

〈介護用居室〉

